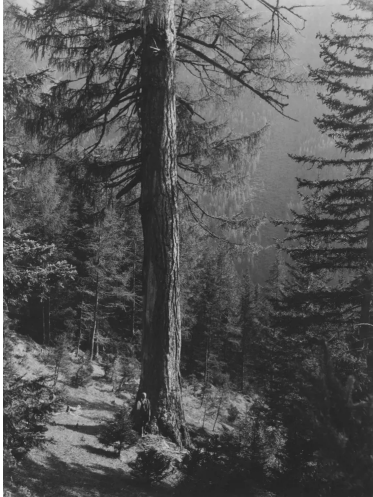


Objekte / Dokumente

## C32.67/1 - Tirol, Samnauntal, Spiss (A), Der König von Tirol. (1935)

C32.67/1



### Allgemein

<b>Titel / Bezeichnung</b>	Tirol, Samnauntal, Spiss (A), Der König von Tirol.
<b>Datum</b>	1935
<b>Verzeichnungsstufe</b>	Einzelstück
<b>Institution</b>	Staatsarchiv Graubünden

### Beschreibung

<b>Farbe</b>	schwarz-weiss
<b>Anzahl / Umfang</b>	1.00 Foto(s)
<b>Form und Inhalt</b>	Stockhohler, speckstockige, gipfeldürre Lärche bei Spiss im Samnaun. Dicke am Fuss ca. 2.5m. Höhe bis zum 2. Aststummel ca. 10m. Höhe bis zum Gipfel ca. 40m. Der Mann als Massstab ist 1.65m hoch.
<b>Masse</b>	8 x 12 cm
<b>Schlagworte</b>	Philipp, Naturfotografie
<b>Kategorie</b>	Fotografie
<b>Art</b>	Foto: Papierpositiv

### Provenienz und Erhaltung

<b>Standort</b>	Staatsarchiv Graubünden
<b>Provenienz</b>	Forstinspektorat

### Weitere Informationen

<b>Signatur / Identifikationsnummer</b>	C32.67/1
---	----------

## Weitere Informationen

**Quelle** Archivdatenbank des Staatsarchiv Graubünden: <https://staatsarchiv-findsystem.gr.ch/home/#!/content/Od8ad74ee2d84e7cbbfa4172f1907117>

---

## Rechte und Zugang

<b>Benutzbarkeit</b>	FreiEinsehbar
<b>Reproduktionsart</b>	Benutzungskopie/Sicherheitskopie: Digitalisat
<b>Schutzfrist</b>	30Jahre (Ordentliche Schutzfrist gem. GAA)
<b>Schutzfrist Ende</b>	02.01.1966
<b>Nutzungsrechte</b>	Gemeinfrei

---