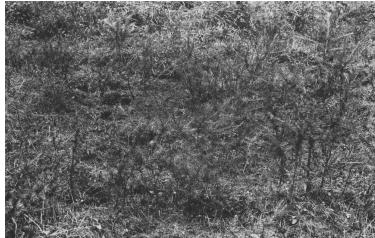


Objekte / Dokumente

## C32.260/2 - Wiesen, eichte natürliche Lärchenverjüngung in der eingezäunten Fläche in Wiesen. Durch abrupfen des Grases sichtbar gemacht. (ca. 1920 - ca. 1980)

C32.260/2



### Allgemein

<b>Titel / Bezeichnung</b>	Wiesen, eichte natürliche Lärchenverjüngung in der eingezäunten Fläche in Wiesen. Durch abrupfen des Grases sichtbar gemacht.
<b>Datum</b>	ca. 1920 - ca. 1980
<b>Bemerkung zur Datierung</b>	undatiert
<b>Verzeichnungsstufe</b>	Einzelstück
<b>Institution</b>	Staatsarchiv Graubünden

### Beschreibung

<b>Farbe</b>	schwarz-weiss
<b>Anzahl / Umfang</b>	1.00 Foto(s)
<b>Masse</b>	10 x 15 cm
<b>Schlagworte</b>	Naturfotografie
<b>Kategorie</b>	Fotografie
<b>Art</b>	Foto: Papierpositiv

### Provenienz und Erhaltung

<b>Standort</b>	Staatsarchiv Graubünden
<b>Provenienz</b>	Forstinspektorat

### Weitere Informationen

<b>Signatur / Identifikationsnummer</b>	C32.260/2
<b>Quelle</b>	Archivdatenbank des Staatsarchiv Graubünden: <a href="https://staatsarchiv-findsystem.gr.ch/home/#!/content/4c5dc9b3a91745faa2848b17313dbd16">https://staatsarchiv-findsystem.gr.ch/home/#!/content/4c5dc9b3a91745faa2848b17313dbd16</a>

### Rechte und Zugang

<b>Benutzbarkeit</b>	FreiEinsehbar
<b>Reproduktionsart</b>	Benutzungskopie/Sicherheitskopie: Digitalisat
<b>Schutzfrist</b>	30 Jahre (Ordentliche Schutzfrist gem. GAA)
<b>Schutzfrist Ende</b>	02.01.2011

## Rechte und Zugang

Nutzungsrechte    Gemeinfrei

---