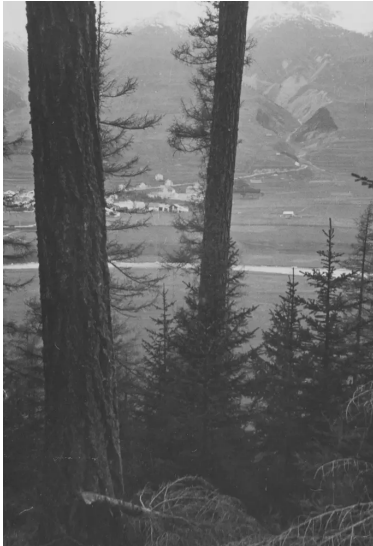


Objekte / Dokumente

C32.340/2 - Zuoz, Aushieb von Fichtenwald zur Begünstigung der Lärche. (ca. 1920 - ca. 1980)

C32.340/2



Allgemein

Titel / Bezeichnung	Zuoz, Aushieb von Fichtenwald zur Begünstigung der Lärche.
Datum	ca. 1920 - ca. 1980
Bemerkung zur Datierung	undatiert
Verzeichnungsstufe	Einzelstück
Institution	Staatsarchiv Graubünden

Beschreibung

Farbe	schwarz-weiss
Anzahl / Umfang	1.00 Foto(s)
Masse	9 x 12 cm
Schlagworte	Naturfotografie
Kategorie	Fotografie
Art	Foto: Papierpositiv

Provenienz und Erhaltung

Standort	Staatsarchiv Graubünden
Provenienz	Forstinspektorat

Weitere Informationen

Signatur / Identifikationsnummer	C32.340/2
---	-----------

Weitere Informationen

Quelle Archivdatenbank des Staatsarchiv Graubünden: <https://staatsarchiv-findsystem.gr.ch/home/#!/content/661e58ad44a84bd387eadf1645537616>

Rechte und Zugang

Benutzbarkeit	FreiEinsehbar
Reproduktionsart	Benutzungskopie/Sicherheitskopie: Digitalisat
Schutzfrist	30 Jahre (Ordentliche Schutzfrist gem. GAA)
Schutzfrist Ende	02.01.2011
Nutzungsrechte	Gemeinfrei
