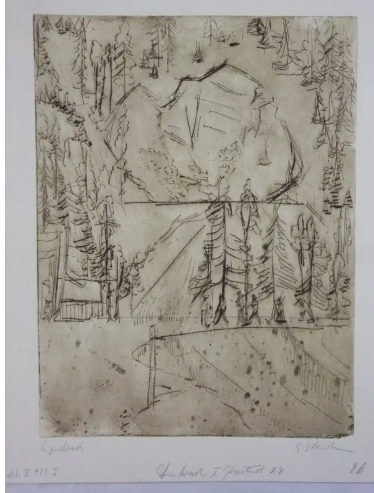


Objekte / Dokumente

Steinbruch

CON_10289



Allgemein

Titel / Bezeichnung	Steinbruch
Datum	1924
Name der Person / Organisation	Kirchner, Ernst Ludwig
Verzeichnungsstufe	
Institution	Bündner Kunstmuseum

Beschreibung

Technik / Material	Kaltnadelradierung auf Kupferplatte, auf Kupferdruckpapier
Masse	Masse : Platte: 25.1 x 18.8 cm /19.1 cm, Blattgrösse 30.8 x 23.7 cm
Medientyp	Bild
Kategorie	Kunstwerk
Art	Ätzungen / Radierungen / Ätzdrucke

Provenienz und Erhaltung

Standort	Bündner Kunstmuseum
-----------------	---------------------

Weitere Informationen

Signatur / Identifikationsnummer	CON_10289
Quelle	Sammlungskatalog des Bündner Kunstmuseums: https://kunstmuseum.gr.ch/de/Sammlung/sammlung-online/Seiten/Sammlungskatalog-online.aspx

Rechte und Zugang

Rechte und Zugang

Benutzbarkeit

Creditline

Bündner Kunstmuseum Chur, Dauerleihgabe Sammlung Werner Coninx
