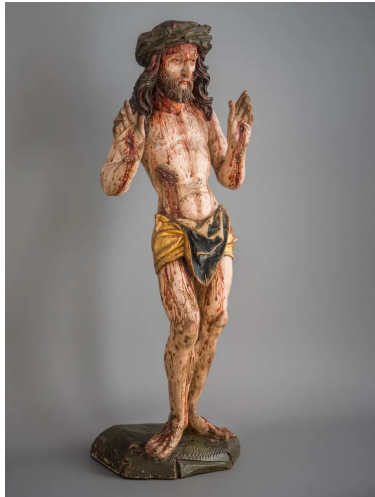


Objekte / Dokumente

Ecce Homo, spätgotisch

BI.1.2



Allgemein

Titel / Bezeichnung	Ecce Homo, spätgotisch
Alternativer Titel	Schmerzensmann
Datum	um 1490
Institution	Domschatzmuseum Chur

Beschreibung

Beschreibung	Vollplastisches Bildwerk, den Schmerzensmann darstellend. Holz geschnitzt, polychrome Fassung. Qualitätvolle Arbeit.
Technik / Material	Holz, Polychromie
Material	Holz, Farbe
Masse	63.5 x 23.0 x 18.0 cm (Höhe x Breite x Tiefe)
Medientyp	Objekt
Kategorie	Kunstwerk
Art	Statuen

Provenienz und Erhaltung

Standort	Domschatzmuseum Chur
-----------------	----------------------

Weitere Informationen

Signatur / Identifikationsnummer	BI.1.2
Nachweis / Literatur	Dosch Luzi: Das Dommuseum in Chur (Schweizerische Kunstführer, Serie 43 Nr. 422), Bern 1988, (S. 21).; Poeschel Erwin: Die Kunstdenkmäler des Kanton Graubündens VII. (Die Kunstdenkmäler der Schweiz), hg. von GSK, Basel 1948, (S. 114).