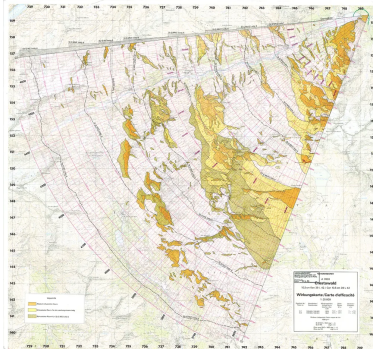


Objekte / Dokumente

## Artillerie-Wirkungskarte

200 KUPOGR FCW



### Allgemein

<b>Titel / Bezeichnung</b>	Artillerie-Wirkungskarte
<b>Datum</b>	1939-1945
<b>Verzeichnungsstufe</b>	
<b>Institution</b>	Festungsmuseum Crestawald

### Beschreibung

<b>Beschreibung</b>	Das Geheimste vom Geheimsten der Festung Crestawald: Die Wirkungskarte! Neben dem Wirkungsbereich der Artilleriegeschütze waren darauf auch die Bereiche eingezeichnet, die aus topografischen Gründen nicht beschossen werden konnten, also die sogenannten schusstoten Räume. Für einen Angreifer natürlich eine sehr wertvolle Informationen.
<b>Material</b>	Papier, Farbe
<b>Schlagworte</b>	Feuerleitungen
<b>Medientyp</b>	Bild
<b>Kategorie</b>	Akte
<b>Art</b>	Pläne (Zeichnungen)

### Provenienz und Erhaltung

<b>Standort</b>	Festungsmuseum Crestawald
<b>Eigentümer/-in</b>	Verein Festungsmuseum Crestawald

### Weitere Informationen

**Signatur / Identifikationsnummer** 200 KUPOGR FCW

### Rechte und Zugang

**Benutzbarkeit**

## **Verknüpfungen mit Bauwerken**

Siehe auch

Festungsmuseum Crestawald, Sufers

None

---

## **Verknüpfungen mit Objekten / Dokumenten**

Siehe auch

Korrekturrechner für die Berechnung des Artilleriefeuers

29 KUPOGR FCW

---