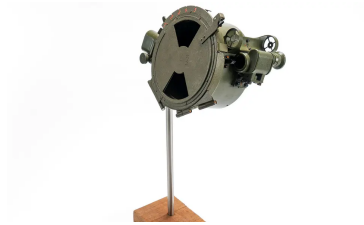


Objekte / Dokumente

Morselampe

30 KUPOGR FCW



Allgemein

Titel / Bezeichnung	Morselampe
Datum	1939-1945
Verzeichnungsstufe	
Institution	Festungsmuseum Crestawald

Beschreibung

Beschreibung	Die Schiesselemente wurden im Normalfall via Telefonleitungen übermittelt, erdvergraben oder Freileitungen. Meistens standen zwei geografisch getrennte Leitungen vom Schiesskommandanten in die Feuerleitstelle zur Verfügung. Funk war besonders im Gebirge zu unzuverlässig. In Notfällen konnten auch Morsesignale übermittelt werden. Die Schiesselemente wurden im Normalfall via Telefonleitungen übermittelt, erdvergraben oder Freileitungen. Meistens standen zwei geografisch getrennte Leitungen vom Schiesskommandanten in die Feuerleitstelle zur Verfügung. Funk war besonders im Gebirge zu unzuverlässig. In Notfällen konnten auch Morsesignale übermittelt werden.
Material	Metall
Schlagworte	Feuerleitungen
Medientyp	Objekt
Kategorie	Objekt
Art	Beleuchtungsvorrichtungen

Provenienz und Erhaltung

Standort	Festungsmuseum Crestawald
Eigentümer/-in	Verein Festungsmuseum Crestawald

Weitere Informationen

Signatur / Identifikationsnummer 30 KUPOGR FCW

Rechte und Zugang

Benutzbarkeit

Verknüpfungen mit Bauwerken

Siehe auch

Festungsmuseum Crestawald, Sufers

None
