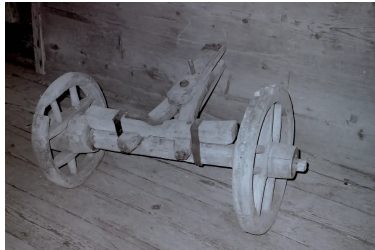


Objekte / Dokumente

## Wagen-Hinterteil

NH Nr. 1999.233



### Allgemein

<b>Titel / Bezeichnung</b>	Wagen-Hinterteil
<b>Institution</b>	Museen Klosters

### Beschreibung

<b>Beschreibung</b>	Wagen-Hinterteil Beide Räder mit Kreuzspeichen; das eine ist ein jüngerer Ersatz. Zum Transport von Langholz o.ä.
<b>Masse</b>	75 x 110 cm Objektmass
<b>Schlagworte</b>	Transport, Fuhrwesen, Säumerei
<b>Medientyp</b>	Objekt
<b>Kategorie</b>	Objekt
<b>Art</b>	Fahrzeuge

### Provenienz und Erhaltung

<b>Standort</b>	Museum Nutli Hüschi, Klosters
<b>Eigentümer/-in</b>	Gemeinde Klosters

### Weitere Informationen

**Signatur / Identifikationsnummer** NH Nr. 1999.233