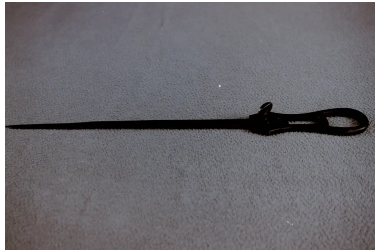


Objekte / Dokumente

## Säge

NH Nr. 2000.294



### Allgemein

**Titel / Bezeichnung** Säge  
**Institution** Museen Klosters

### Beschreibung

**Beschreibung** Lochsäge Metallgriff mit Schraube für Blattwechsel. Griff mit Aufschrift: Patented Aug. 28 1877  
**Masse** 35 cm Objektmass  
**Schlagworte** Werkzeuge Holzbearbeitung  
**Medientyp** Objekt  
**Kategorie** Objekt  
**Art** Werkzeuge

### Provenienz und Erhaltung

**Standort** Museum Nutli Hüschi, Klosters  
**Eigentümer/-in** Gemeinde Klosters

### Weitere Informationen

**Signatur / Identifikationsnummer** NH Nr. 2000.294