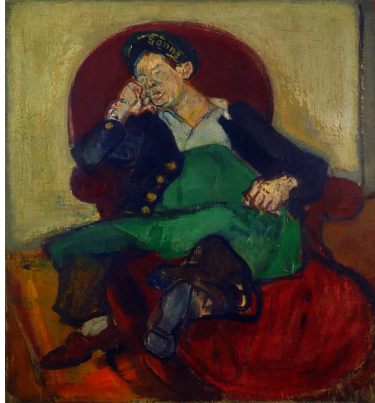


Objekte / Dokumente

## Portier Suisse

698



### Allgemein

<b>Titel / Bezeichnung</b>	Portier Suisse
<b>Datum</b>	1952
<b>Name der Person / Organisation</b>	Varlin (Willy Guggenheim) (Künstler)
<b>Verzeichnungsstufe</b>	
<b>Institution</b>	Varlin-Archiv Bondo

### Beschreibung

<b>Beschreibung</b>	Auf diesem Bild thematisiert Varlin die Motive Mann, Kellner, Hotelangestellter, Sessel und Sofa. Rückseitig auf dem Rahmen nachträglich signiert und bezeichnet. Das Gemälde ist im Hotel Sonne in Mumpf entstanden. Varlin verbringt 1952 mit seiner Schwester und seiner kranken Mutter einige Zeit in Rheinfelden im Hotel Salina und in dem ebenfalls am Rhein gelegenen Mumpf im Hotel Sonne.
<b>Technik</b>	Öl auf Leinwand
<b>Material</b>	Ölfarbe, Leinwand
<b>Masse</b>	106 x 98 cm (H x B)
<b>Inschrift / Unterschrift</b>	Unten rechts (Öl, beige-rosarot-grün): «VARLIN»; Rückseite, auf dem Rahmen, oben links (Bleistift und Kugelschreiber, blau): «(VARLIN im Beckenhof) 'Portier Suisse'»
<b>Schlagworte</b>	Porträts, Figuren, Männer, Kellner, Hotelangestellte, Sessel, Sofas
<b>Medientyp</b>	Bild
<b>Kategorie</b>	Kunstwerk
<b>Art</b>	Ölgemälde

### Provenienz und Erhaltung

<b>Standort</b>	Kunsthhaus Zürich
-----------------	-------------------

### Weitere Informationen

<b>Signatur / Identifikationsnummer</b>	698
---	-----

## Rechte und Zugang

Benutzbarkeit

---

## Verknüpfungen mit Personen / Organisationen

Künstler:in

Varlin

None

---