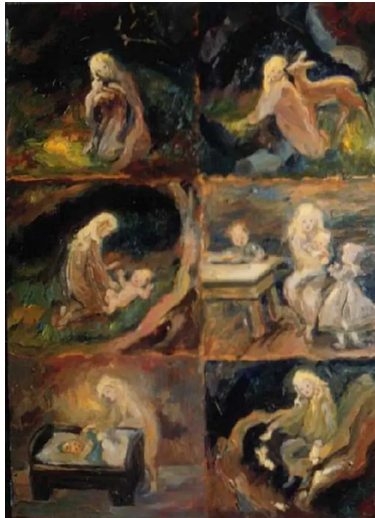


Objekte / Dokumente

“Joie de la Foret” Flügeltür

MWS-1192



Allgemein

Titel / Bezeichnung	“Joie de la Foret” Flügeltür
Alternativer Titel	Bild am Puppenhaus
Datum	ca. 1930-1970
Name der Person / Organisation	Mili Weber (Künstler:in)
Institution	Mili Weber Museum

Beschreibung

Beschreibung	Südfront des Schlosses - Flügeltür rechts, sechs Abschnitte: Von oben links: Blonde Frau und Mann in grüner Kleidung / sie auf einem Pferd er kniet davor / sie halten sich die Hände über einem Taubenbrunnen / sie allein mit Tauben beim Brunnen / sitzend auf Stuhl / mit ihm neben einer hellen Blume “Joie, das Holzhackerskind, Fortuné, der junge Ritterssohn - sie lesen Laub zusammen für Rehli Fin im Winter; Joie die kleine Reiterin; das Gebet beim Brunnen; die Tauben werden lebendig; die fleissige petite Joie; Joie, Fortuné und die Tauben - das Gleichnis der Reinheit”, Mili Handschrift, blauer Kugelschreiber, aus dem kleinen, roten Büchlein zum Schloss, in der Fotosammlung
Material	ol, Holz
Masse	H 78, B 57.5 cm
Schlagworte	Schlossgeschichte
Medientyp	Objekt, Bild
Kategorie	Kunstwerk
Art	Malereien

Provenienz und Erhaltung

Standort	Mili Weber Museum
Eigentümer/-in	Mili Weber Stiftung

Weitere Informationen

Signatur / Identifikationsnummer MWS-1192

Übergeordneter Eintrag

Übergeordneter Eintrag

“Schloss Cantate-Dôme Saint-Amour dans les Cevennes en France” - Gebäude

MWS-1145
