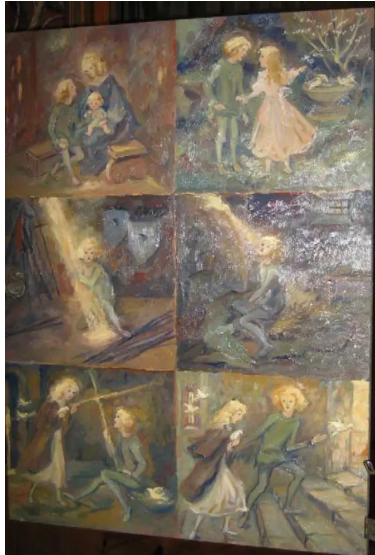


Objekte / Dokumente  
**“Angelo” Flügeltür**

MWS-1199



### Allgemein

<b>Titel / Bezeichnung</b>	“Angelo” Flügeltür
<b>Alternativer Titel</b>	Bild am Puppenhaus
<b>Datum</b>	Mili Stil, Spätphase (ca. 1960er-1970er)
<b>Name der Person / Organisation</b>	Mili Weber (Künstler:in)
<b>Verzeichnungsstufe</b>	
<b>Institution</b>	Mili Weber Museum

### Beschreibung

<b>Beschreibung</b>	Nordfront des Schlosses - Flügeltür rechts, sechs Abschnitte: Frau mit Jungen und Kleinkind auf Schoss / Junge und Mädchen in Garten mit Taubenbrunnen / Junge mit hellem Lichtstrahl / Junge im Gefängnis mit weissem Vogel und Lichtstrahl / Junge und Mädchen mit Lichtkreuz / Junge und Mädchen gehen eine Treppe hoch mit weissen Vögeln “Angelo sagt zur Schlossmaman, die klein Muguette auf dem Schoss hat: ‘que c’est beau, d’avoir une maman’ ; Angelo und petite Rose, die ihm erzählt von petite Joie de la forêt ; Angelo ; Angelo ;Rose et Angelo , Rose et Angelo”, Mili Handschrift, blauer Kugelschreiber, aus dem kleinen, roten Büchlein zum Schloss, in der Fotosammlung
<b>Material</b>	ol, Holz
<b>Masse</b>	H 78, B 57.7 cm
<b>Schlagworte</b>	Schlossgeschichte
<b>Medientyp</b>	Objekt, Bild
<b>Kategorie</b>	Kunstwerk
<b>Art</b>	Malereien

### Provenienz und Erhaltung

<b>Standort</b>	Mili Weber Museum
<b>Eigentümer/-in</b>	Mili Weber Stiftung

## Weitere Informationen

Signatur / Identifikationsnummer MWS-1199

---

## Rechte und Zugang

Benutzbarkeit

---

## Übergeordneter Eintrag

Übergeordneter Eintrag

“Schloss Cantate-Dôme Saint-Amour dans les Cevennes en France” - Gebäude

MWS-1145

---