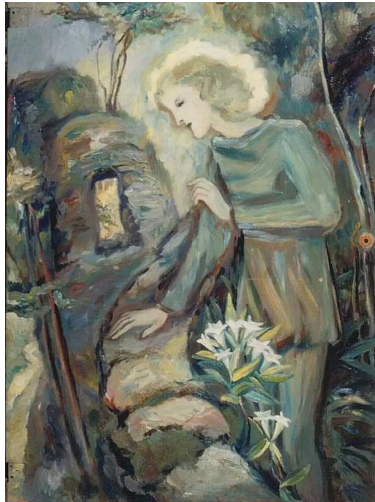


Objekte / Dokumente  
**“Angelo” Flügeltür**

MWS-1201



## Allgemein

<b>Titel / Bezeichnung</b>	“Angelo” Flügeltür
<b>Alternativer Titel</b>	Bild am Puppenhaus
<b>Datum</b>	Mili Stil, Spätphase (ca. 1960er-1970er)
<b>Name der Person / Organisation</b>	Mili Weber (Künstler:in)
<b>Verzeichnungsstufe</b>	
<b>Institution</b>	Mili Weber Museum

## Beschreibung

<b>Beschreibung</b>	Nordfront des Schlosses - Innenseite der rechten Flügeltür: Stehende Figur, seitlich, vorne weisse Lilien, legt rechte Hand auf Gemäuer, hinter ihm Steine, Bäume und heller Himmel “Angelo, le jeune prince - l’ange sur terre -”, Mili Handschrift, blauer Kugelschreiber, aus dem kleinen, roten Büchlein zum Schloss, in der Fotosammlung
<b>Material</b>	ol, Holz
<b>Masse</b>	H 78, B 57.7 cm
<b>Schlagworte</b>	Schlossgeschichte
<b>Medientyp</b>	Objekt, Bild
<b>Kategorie</b>	Kunstwerk
<b>Art</b>	Malereien

## Provenienz und Erhaltung

<b>Standort</b>	Mili Weber Museum
<b>Eigentümer/-in</b>	Mili Weber Stiftung

## Weitere Informationen

**Signatur / Identifikationsnummer** MWS-1201

## Rechte und Zugang

### Benutzbarkeit

---

## Übergeordneter Eintrag

Übergeordneter Eintrag

“Schloss Cantate-Dôme Saint-Amour dans les Cevennes en France” - Gebäude

MWS-1145

---