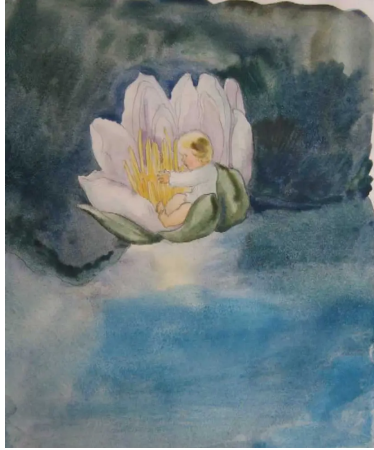


Objekte / Dokumente

## Prinzesslein Seerose - Bildgeschichte Nr. 88 - Bild 4

MWS-957



### Allgemein

|                                       |  |
|---------------------------------------|--|
| <b>Titel / Bezeichnung</b>            | Prinzesslein Seerose - Bildgeschichte Nr. 88 |
| <b>Alternativer Titel</b>             | Bild 4                                       |
| <b>Datum</b>                          | Mili Stil, Reife Phase (ca. 1918-1960er)     |
| <b>Name der Person / Organisation</b> | Weber, Mili (Künstlerin)                     |
| <b>Institution</b>                    | Mili Weber Museum                            |

### Beschreibung

|                     |  |
|---------------------|--|
| <b>Beschreibung</b> | Bild 4 Kind sitzt in weisser Seerosen - Blüte und streckt die Hände zu den gelben Blütenfäden aus, unter ihm grüne Blätter : Hintergrund grün, blau, gelb Bild auf weissen Karton geklebt (von TT) Ohne Text |
| <b>Material</b>     | Aquarell, Papier   |
| <b>Masse</b>        | H 23, B 18.5 cm  |
| <b>Schlagworte</b>  | Seerose, Bildergeschichten   |
| <b>Medientyp</b>    | Bild   |
| <b>Kategorie</b>    | Kunstwerk  |
| <b>Art</b>          | Aquarellmalereien  |

### Provenienz und Erhaltung

|                 |                   |
|-----------------|-------------------|
| <b>Standort</b> | Mili Weber Museum |
|-----------------|-------------------|

### Weitere Informationen

|   |         |
|---|---------|
| <b>Signatur / Identifikationsnummer</b> | MWS-957 |
|---|---------|

### Rechte und Zugang

|                          |                     |
|--------------------------|---------------------|
| <b>Rechteinhaber/-in</b> | Mili Weber Stiftung |
|--------------------------|---------------------|

## Rechte und Zugang

Nutzungsrechte

CC BY NC

---

## Übergeordneter Eintrag

Übergeordneter Eintrag

Prinzesslein Seerose - Bildgeschichte Nr. 88 (total 5 Bilder)

MWS-954-958

---

## Verknüpfungen mit Personen / Organisationen

Künstler:in

Weber, Mili

None

---